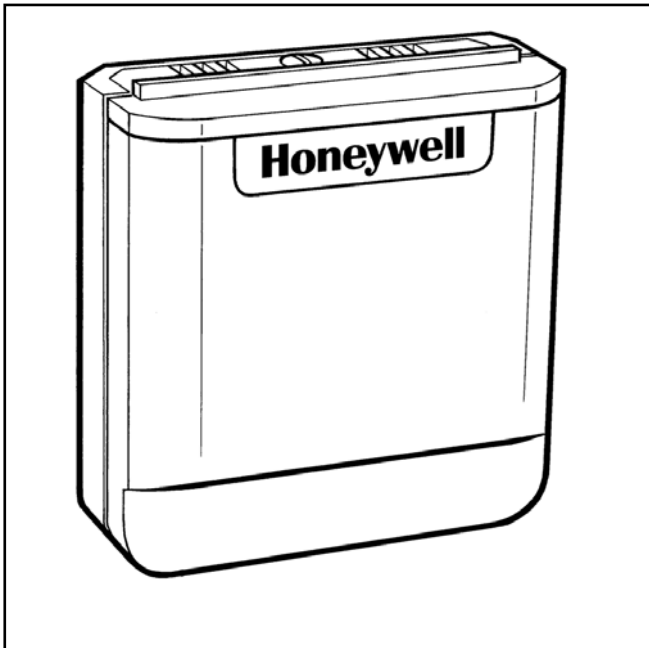


## F42010972-001

### ВЫНОСНОЙ ДАТЧИК ТЕМПЕРАТУРЫ ДЛЯ ПРОГРАММИРУЕМЫХ ТЕРМОСТАТОВ СЕРИИ CM900

ПАСПОРТ ИЗДЕЛИЯ



#### НАЗНАЧЕНИЕ

Выносной датчик температуры F42010972-001 предназначен для обеспечения возможности дистанционного измерения и регулирования температуры помещения программируемыми термостатами серии **CM900** (например, из соседнего помещения).

Датчик заключен в стильный корпус с упрощающим монтаж клеммным модулем.

Выносной датчик температуры является идеальным решением для торговых помещений, комнат ожидания, или любых других задач, где требуется управление температурой из другого помещения.

#### ОСОБЕННОСТИ

##### для конечного пользователя:

- Выносной датчик температуры обеспечивает простоту регулирования температуры в удаленном помещении.
- Помогает владельцам магазинов избежать несанкционированного доступа покупателей к самому термостату.
- Современный привлекательный корпус легко впишется в любой дизайн помещения.

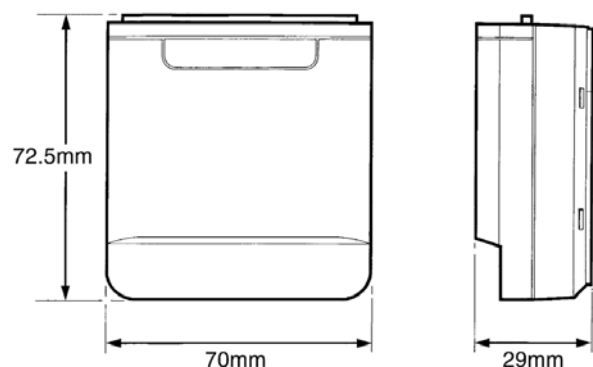
##### для монтажной организации:

- Простота и легкость монтажа корпуса датчика.
- Простота подключения клеммного модуля датчика и термостата **CM900**.
- Легкая и удобная настройка датчика в режиме ввода настроек термостата **CM900**.
- Для оптимального функционирования датчика рекомендуется, чтобы длина кабеля соединения с термостатом не превышало **50 м**.

#### ТЕХНИЧЕСКИЕ ХАРАКТЕРИСТИКИ

Диапазон температуры окружающей среды:	от 0 °C до 40 °C
Относительная влажность:	от 0% до 95% RH
Точность измерения на диапазоне от 0 °C до 30 °C:	+/- 1 °C

#### РАЗМЕРЫ



## РЕКОМЕНДАЦИИ К РАСПОЛОЖЕИЮ

Для оптимального функционирования рекомендуется устанавливать датчик в местах:

- С хорошей циркуляцией воздуха.
- С длиной соединительного кабеля к термостату CM900 до 50 м.
- На высоте 1,5 м от поверхности пола.

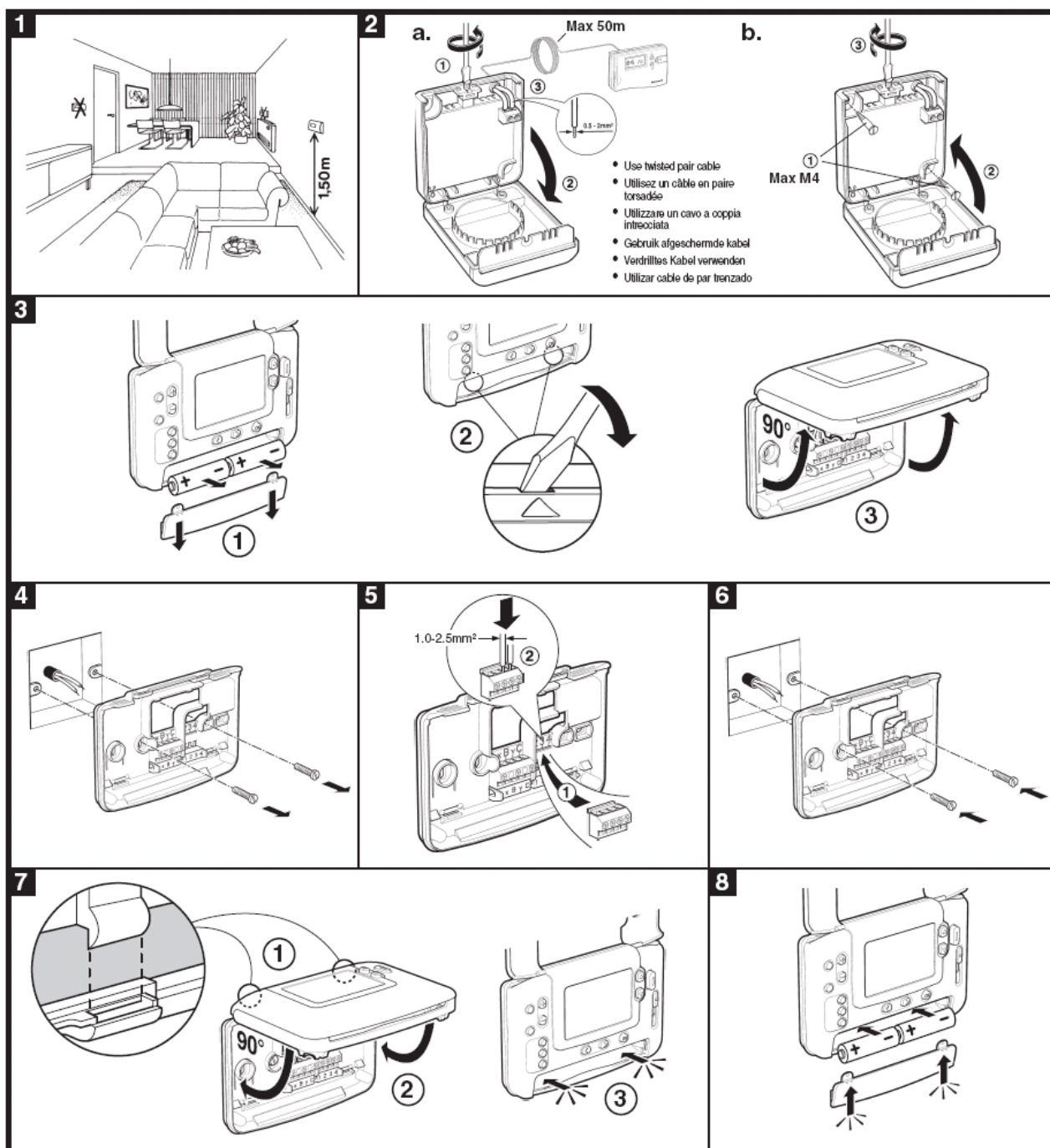
Не рекомендуется устанавливать датчик в местах:

- Подверженных прямому солнечному излучению.
- Над радиаторами.
- Вблизи отопительных или охлаждающих приборов.
- Вблизи электродвигателей, стартеров и дросселей, и других индуктивных нагрузок.

## ХАРАКТЕРИСТИКИ ДАТЧИКА (NTC)

Температура, °C	Сопротивление, кОм
0	27,21
10	17,92
20	12,08
25	10,00
30	8,31
40	5,83
50	4,16

## ИНФОРМАЦИЯ ДЛЯ ЗАКАЗА



**Honeywell**

---

**Направление Бытовой Автоматики**

ЗАО «Хоневелл»

119048, г. Москва, Лужники 24, 4 этаж

Тел.: (495) 796-98-27, 796-98-00

Факс: (495) 796-98-92

<http://www.honeywell-ec.ru>

<http://europe.hbc.honeywell.com/products/index.html>

Возможно внесение изменений без предварительного уведомления.